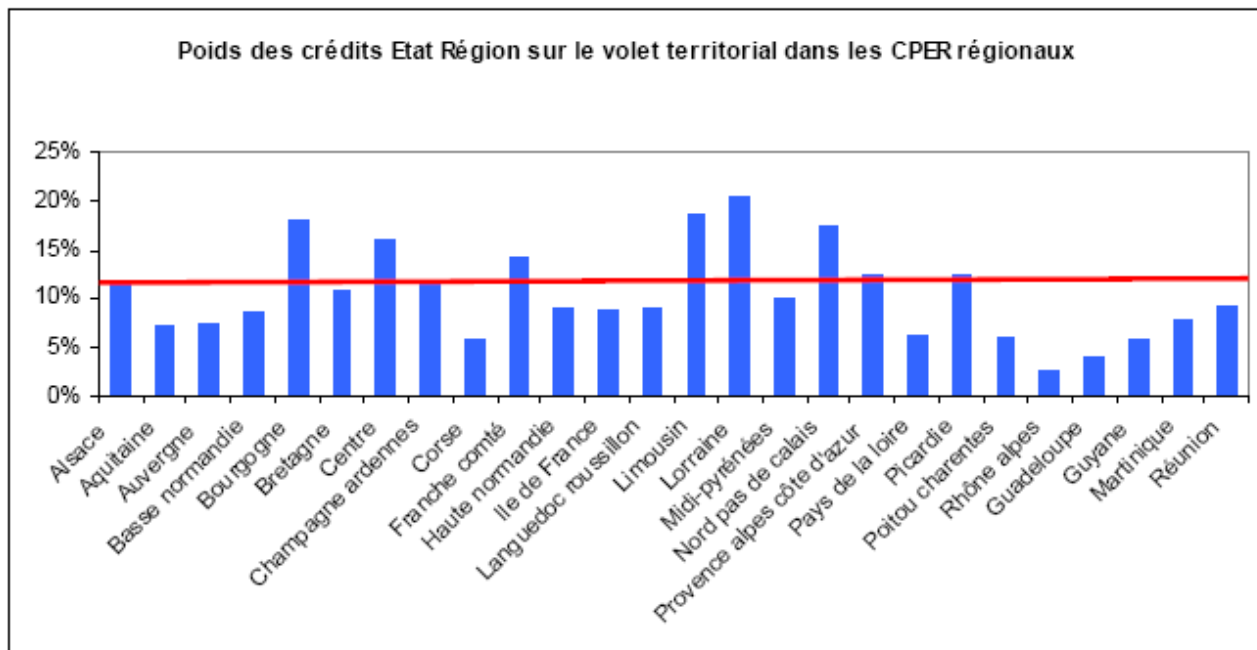


ANNEXES

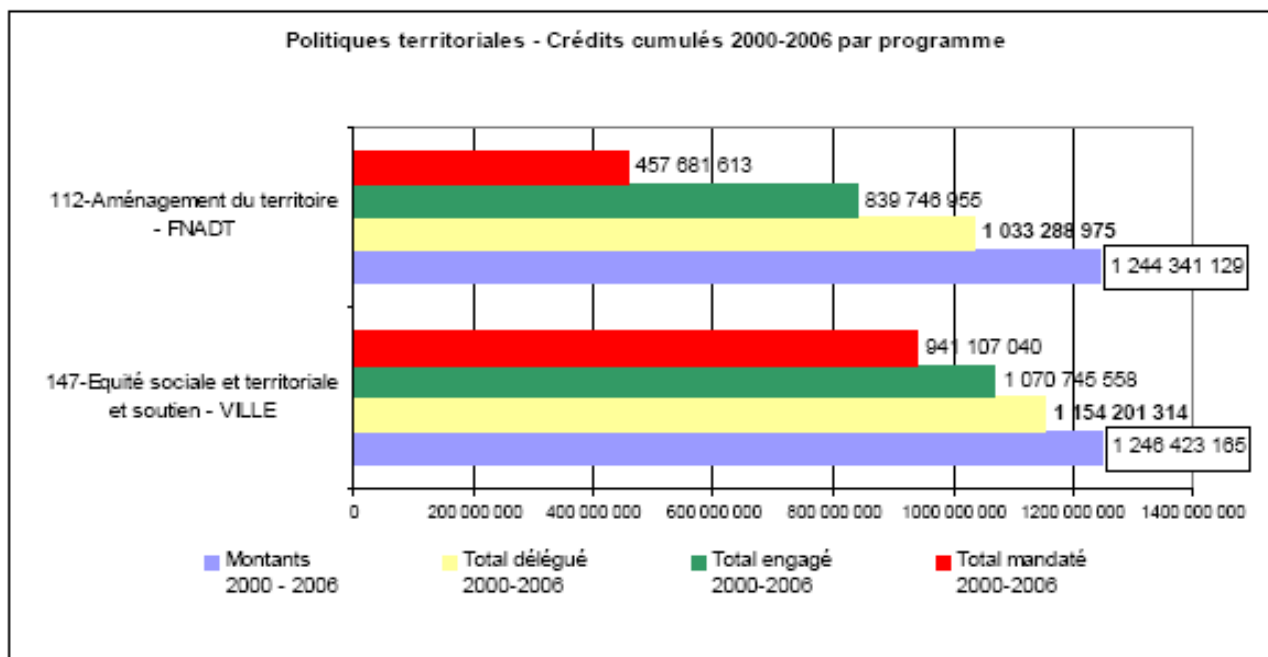
- 1 – Bilan du volet territorial des CPER 2000-2006 (Ernst & Young, 2007)
- 2 - CPER totaux : Financements Etat-Régions et Autres financeurs parfois affichés
- 3.1 - Financements Etat-Région des CPER 2007-2013 en valeur absolue
- 3.2 - Financements Etat-Région des CPER 2007-2013 en pourcentage
- 4 - Volet territorial (VT) ou assimilé
- 5.1 - Part du volet territorial (Etat + région) ou assimilé dans les CPER 2007-2013
- 5.2 - Montant du volet territorial (Etat + région) ou assimilé des CPER 2007-2013
- 6.1 - Financement du volet territorial (Etat + région) ou assimilé des CPER 2007-2013
- 6.2 - Financement volet territorial ou assimilé CPER 2007-2013 (ensemble contributeurs)
- 6.3 - Pour 9 régions, cofinancements en provenance d'autres contributeurs
- 7 - Répartition thématique du volet territorial selon les régions
- 8.1 - Thèmes les plus souvent rencontrés hors volet territorial intéressant les territoires
- 8.2 - Le financement des maisons de l'emploi
- 8.3 - Les Plans Climat
- 9.1 - L'ingénierie
- 9.2 - Orientations thématiques des projets des Pays par rapport aux thèmes annoncés par le CIIACT pour le volet territorial (avant mandats de négociations par régions)
- 10.1 - Les thèmes des « conventions pays » dans les volets territoriaux des CPER
- 10.2 - La thématique urbaine dans les volets territoriaux des CPER

1 - Bilan du volet territorial des CPER 2000-2006 (Ernst & Young, 2007)

1.1 - Poids des crédits Etat-Région (source : Ernst & Young, 2007)



2.2 Répartition crédits Etat selon programmes LOLF (source : Ernst & Young, 2007)



2 - CPER totaux : Financements Etat-Régions et Autres financeurs parfois affichés

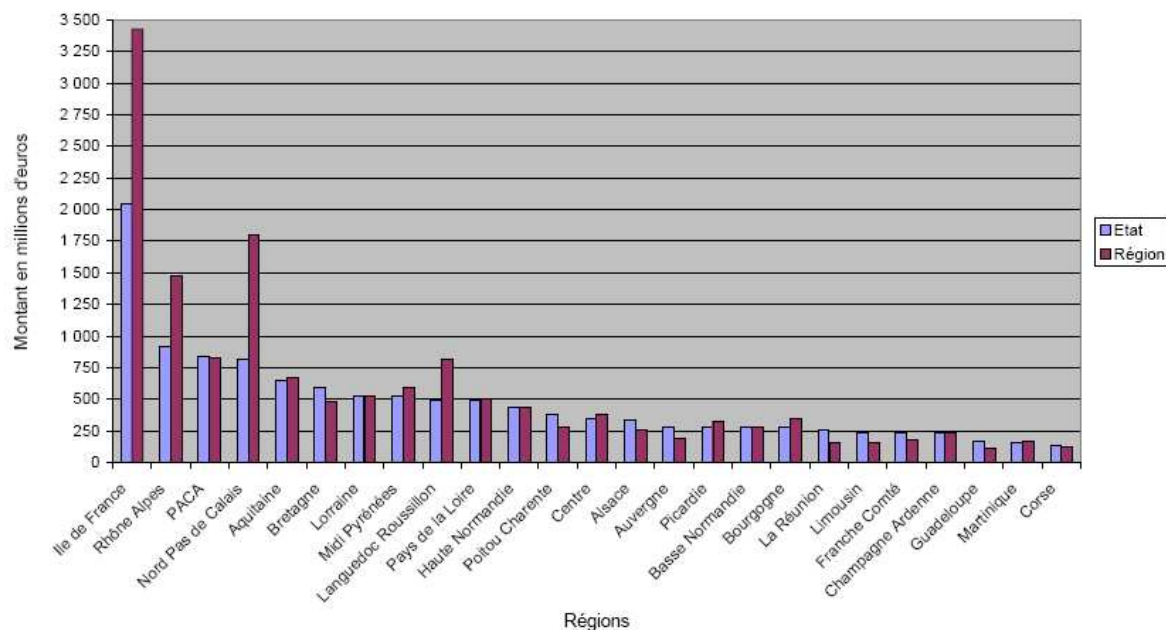
Le montant total des CPER est de 26,715 milliards d'euros¹ si l'on s'en tient aux contributions de l'Etat (11,932Mds€) et des conseils régionaux (14,783Mds€), et atteint 34,2Mds€ si l'on prend en compte d'autres financements affichés dans la plupart des CPER: 1,63Mds€ des départements (pour 8 CPER) , 0,251Mds€des EPCI-villes (pour 3 CPER), 0,907Mds€ de l'Europe (dans 5 CPER) et 4,72 Mds€ d'autres entités (14 CPER).

Régions	Financements CPER Etat-régions					Autres financements CPER				CPER total
	Etat	%	Région	%	Total (Etat + région)	Départements	EPCI-villes	Europe	Autre	Montant total
Alsace	341,524	57%	257,7	43%	599,224	118,1	152,9		165,1	1 035,5
Aquitaine	647,672	49%	670,75	51%	1 318,422				398,5	1 717
Auvergne	282,727	60%	18,485	40%	471,212			116	196,2	783,4
Basse Normandie	279,8	50%	279,8	50%	559,6				305	864,6
Bourgogne	277,088	44%	350,843	56%	627,931		54,8		134	816,7
Bretagne	594,313	55%	480,347	45%	1 074,66			349,8	675,1	2 081,5
Centre	347,5	47%	385,472	53%	732,972				69,4	802,4
Champagne Ardenne	231,608	50%	231,608	50%	463,216			64,5	210,9	738,6
Corse	132	50%	129,34	50%	261,34			127,5		388,8
Franche Comté	234,024	56%	184,102	44%	418,126	127,24	43,906		107,6	697
Guadeloupe	169,497	51%	115,411	35%	284,908	47,79				332,698
Guyane	n.c.	n.c.	n.c.	n.c.	n.c.					n.c.
Haute Normandie	431,456	49%	441,78	51%	873,236	339				1 212,3
Ile de France	2 041,136	37%	3 425,1	63%	5 466,236					5 466,236
Languedoc Roussillon	495,872	38%	814,32	62%	1 310,192				1 761,2	3 068,3
La Réunion	257,563	61%	162,114	39%	419,677	112,203				531,88
Limousin	234,292	60%	154,546	40%	388,838					388,838
Lorraine	527,8	50%	528,9	50%	1 056,7	490,3				1 547
Martinique	155,3	48%	167,5	52%	322,8	134,1		249,4	81,1	787,4
Midi Pyrénées	522,929	47%	598,85	53%	1 121,779				462	1 584
Nord Pas de Calais	817,626	31%	1 797,9	69%	2 615,5					2 615,5
Pays de la Loire	489,504	49%	509,411	51%	998,915	257,4			116,2	1 372,5
Picardie	280,28	46%	324,6	54%	604,88				42	646,8
Poitou Charentes	377,563	57%	282,342	43%	659,905					659,905
PACA	843,2	51%	826,102	49%	1 669,302					1 669,302
Rhône Alpes	920,067	38%	1 475,81	62%	2 395,877					2 395,877
TOTAL	11 932,341	45%	14 783,133	55%	26 715,448	1 626,133	251,606	907,2	4 724, 3	34 204,036

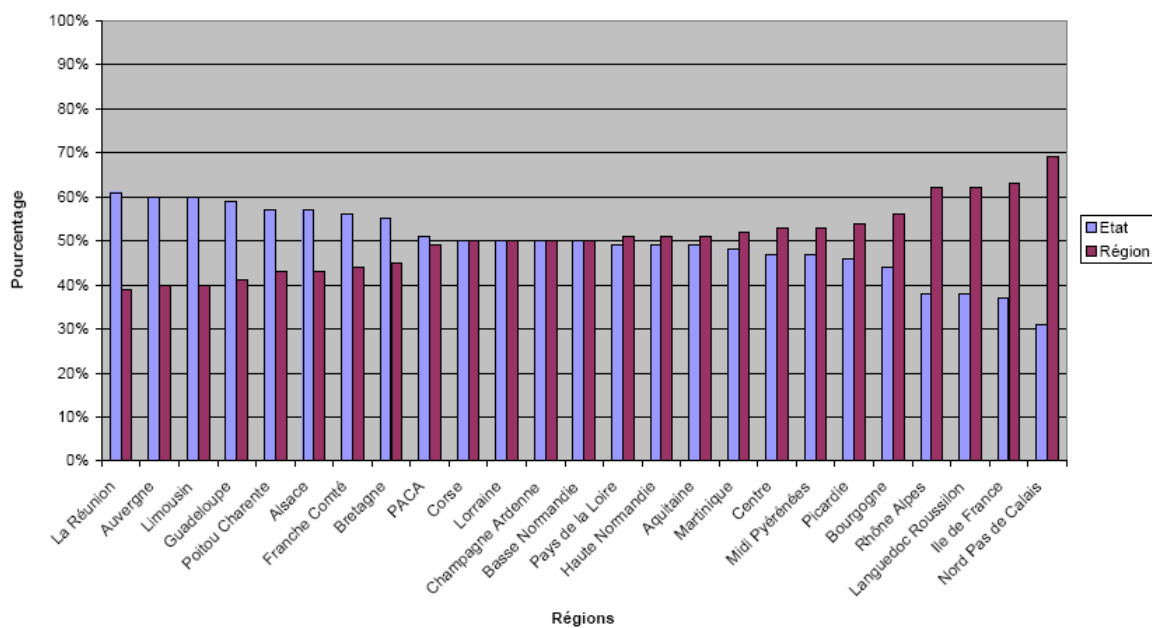
(montants en millions d'euros)

¹ hors Guyane, chiffres non connus à l'époque de ces calculs

3.1 - Financements Etat-Région des CPER 2007-2013 en valeur absolue



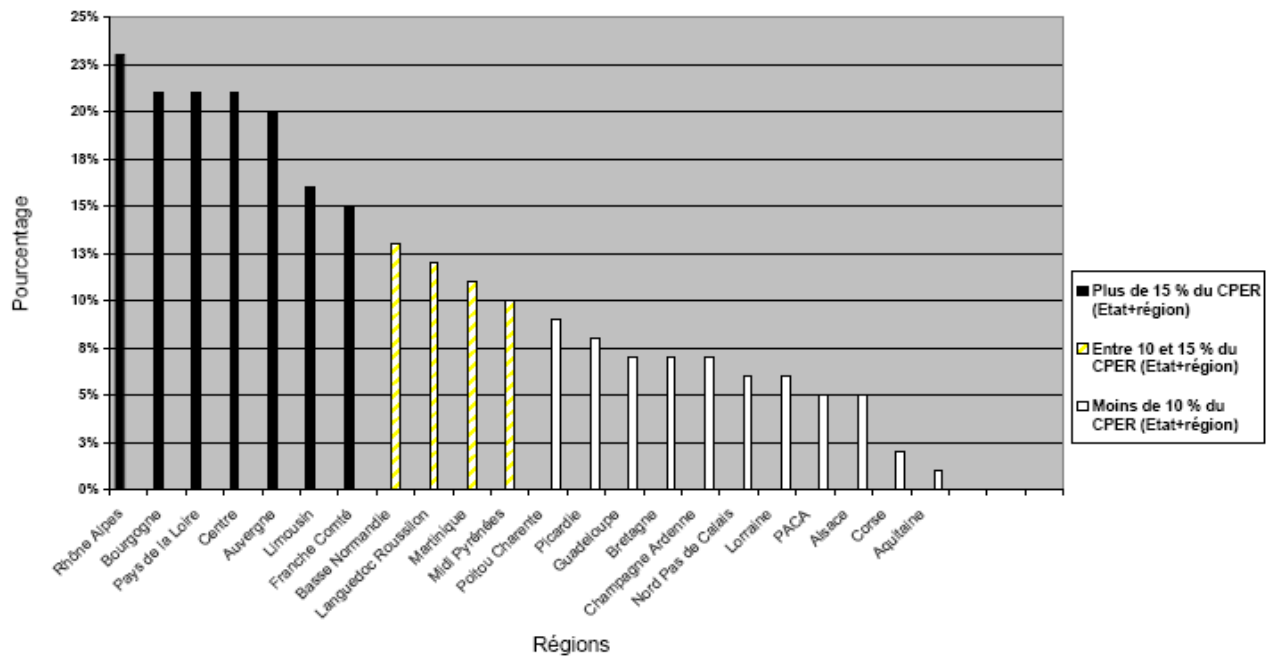
3.2 - Financements Etat-Région des CPER 2007-2013 en pourcentage



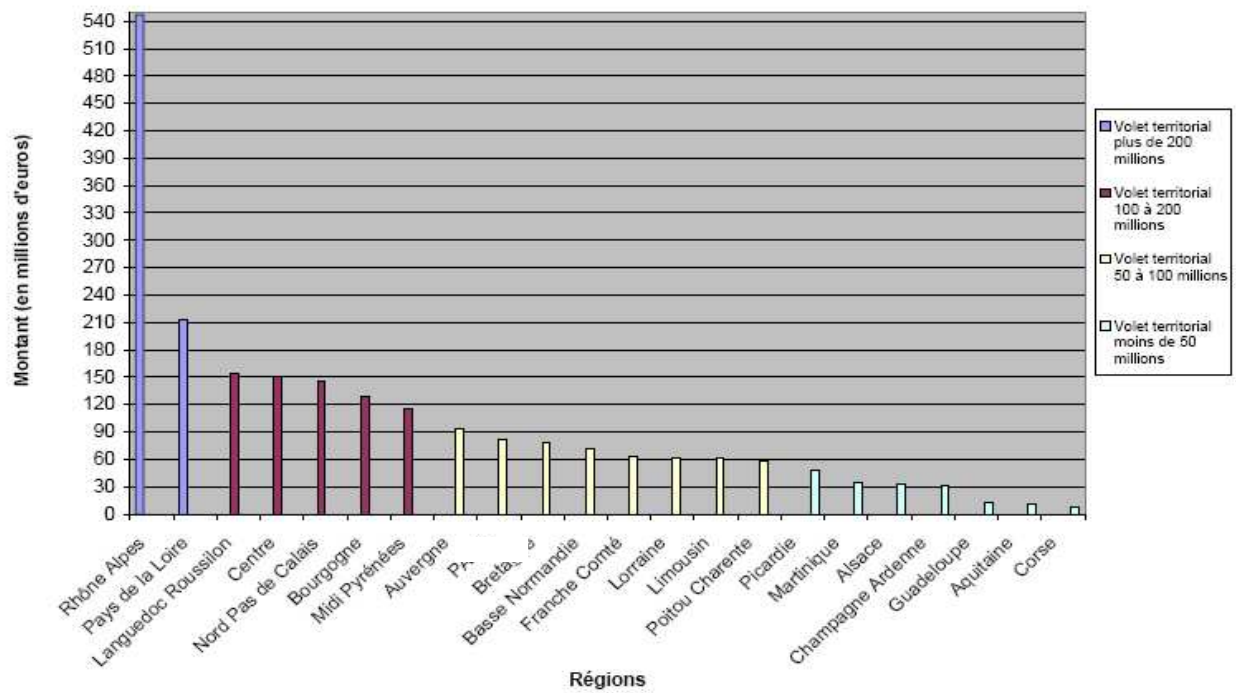
4 - Volet territorial (VT) ou assimilé

Régions	Etat	%*	Région	%*	Total VT Etat-Région	% VT dans le CPER Etat-Région	Départements	EPCI-villes	Europe	Autre	Total VT affiché	% dans le CPER total
Alsace	22,8	70%	9,7	30%	32,5	5%	17,7	5,3		59,7	115,1	11%
Aquitaine	11,734	100%	n.c.	n.c.	11,734	1%					11,7	1%
Auvergne	47,133	50%	47,1	50%	94,233	20%	11,2		16,2	8,6	130,2	17%
Basse Normandie	36	50%	36	50%	72	13%				28	100	12%
Bourgogne	36,486	28%	92,5	72%	128,986	21%					129	16%
Bretagne	44,221	56%	34,65	44%	78,871	7%					78,9	4%
Centre	74,518	49%	76,518	51%	151,036	21%					151	19%
Champagne Ardenne	13,805	45%	16,944	55%	30,749	7%					30,7	7%
Corse	4	50%	4	50%	8	2%					8	2%
Franche Comté	31,7	50%	31,7	50%	63,4	15%				28	91,4	13%
Guadeloupe	11,3	92%	1	8%	12,3	7%					12,3	4%
Guyane	n.c.	n.c.	n.c.	n.c.	n.c.		n.c.	n.c.	n.c.	n.c.	n.c.	n.c.
Haute Normandie	0	0%	0	0%	0	0%					0	
Ile de France	0	0%	0	0%	0	0%					0	
Languedoc Roussillon	33,9	22%	119,6	78%	153,5	12%				309,8	463,3	11%
La Réunion	n.c.	n.c.	n.c.	n.c.	n.c.	n.c.	n.c.	n.c.	n.c.	n.c.	n.c.	n.c.
Limousin	30,8	50%	30,8	50%	61,6	16%					61,6	16%
Lorraine	31	50%	31	50%	62	6%	88				150	10%
Martinique	29,2	82%	6,2	18%	35,4	11%	18,4				53,8	7%
Midi Pyrénées	41,848	36%	73,8	64%	115,648	10%				104	219,6	14%
Nord Pas de Calais	55,646	38%	91	62%	146,646	6%					146,6	
Pays de la Loire	79,1	37%	133,8	63%	212,9	21%				17,2	230,1	17%
Picardie	29,9	53%	26,4	47%	56,3	9%					56,3	9%
Poitou Charentes	30,083	51%	28,517	49%	58,6	9%					58,6	9%
PACA	40,7	51%	40,4	49%	81,1	5%					81,1	5%
Rhône Alpes	67,16	12%	480	88%	547,16	23%					547,2	23%
TOTAL	799,034	40%	1 407,629	60%	2 199,363	8%					2 911,2	8,5%

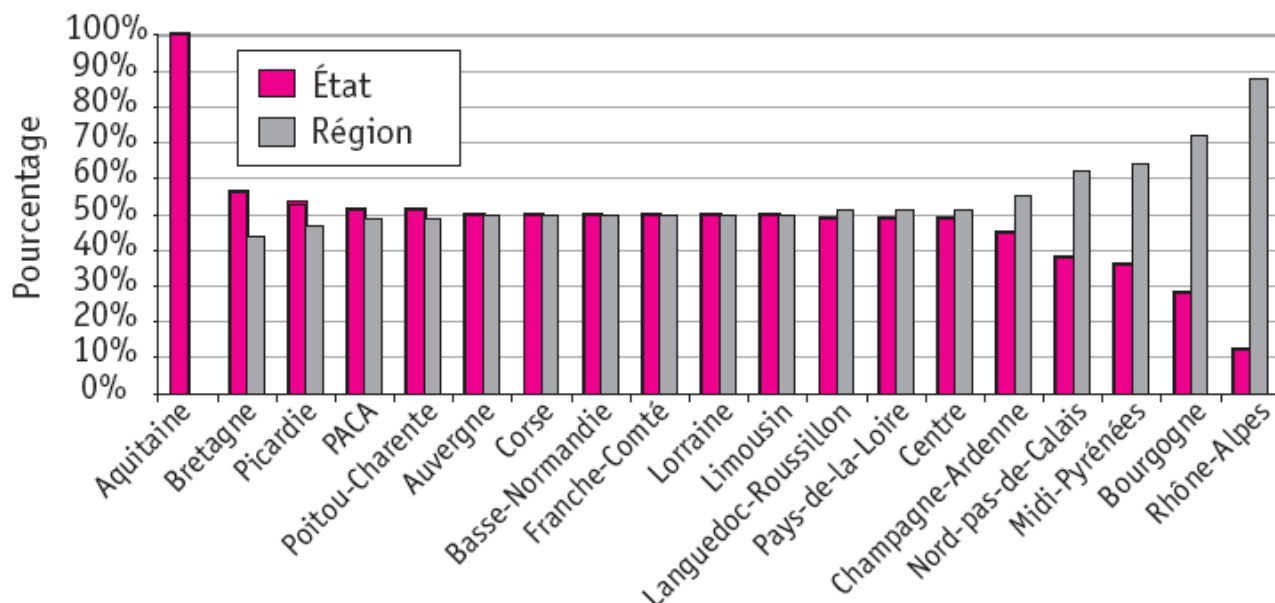
5.1 - Part du volet territorial (Etat + Région) ou assimilé dans les CPER 2007-2013 (sans prise en compte d'éventuels cofinancements locaux affichés dans certains CPER)



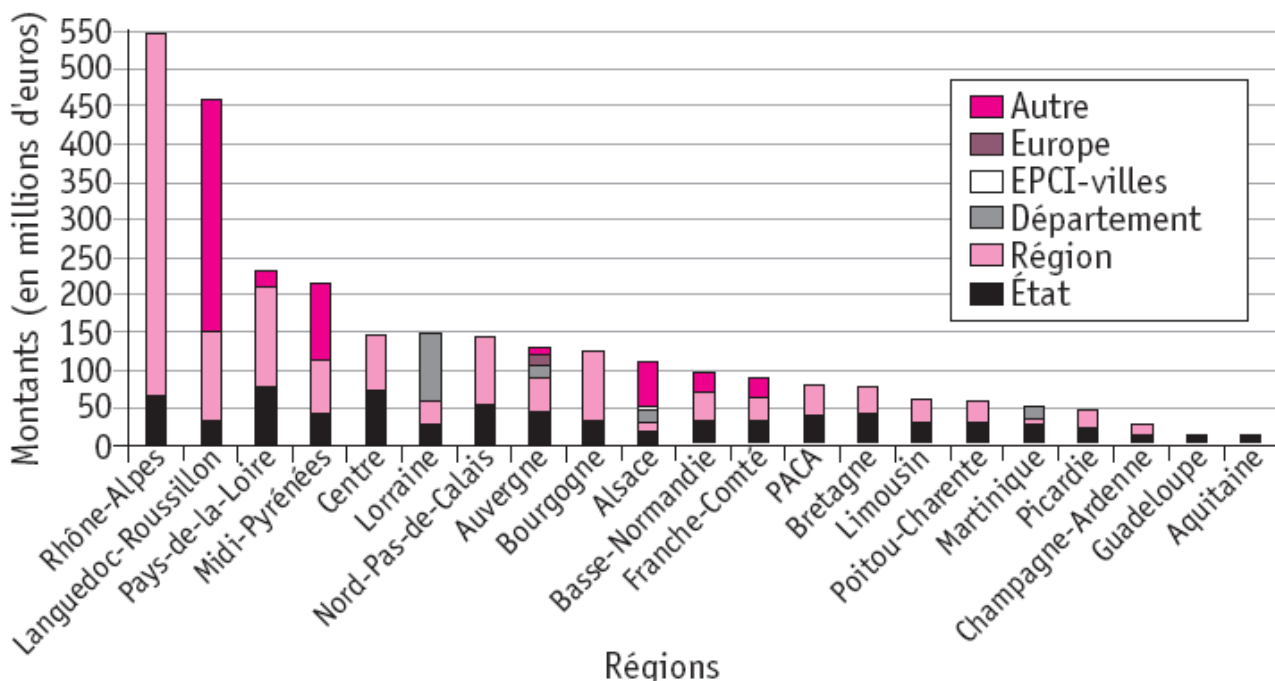
5.2 - Montant du volet territorial (Etat + Région) ou assimilé des CPER 2007-2013



6.1 - Financement du volet territorial (Etat + Région) ou assimilé des CPER 2007-2013 en %



6.2 - Financement volet territorial ou assimilé CPER 2007-2013 (ensemble des contributeurs)



6.3 - Pour 9 régions, cofinancements en provenance d'autres contributeurs (fonds européens, EPCI ou villes, départements)

Régions	Précisions autres financements du VT
Alsace	Départements : 17,7 EPCI-villes : 5,3 Autres collectivités : 59,7
Auvergne	Départements : 11,2 Europe : 16,2 Autres collectivités : 8,6
Basse Normandie	Autres collectivités : 28
Franche Comté	Départements : 28
Languedoc Roussillon	Autres collectivités : 28
Lorraine	Départements : 88
Martinique	Départements : 18,4
Midi Pyrénées	Autres collectivités : 104
Pays de la Loire	Autres collectivités : 17,2

(montants en millions d'euros)

7 - Répartition thématique du volet territorial selon les régions

	Volet territorial		Dvpt éco compétitivité	Dvpt numérique	Culture et sport	Tourisme	Environnement	Ingénierie et assistances technique	Services	Handicap dépendance	Observatoire, centre de ressources	Pôles intermédiaires	Action régionale territorialisée				Autres et observations
	Etat	Région											Agglos	Pays	PNR	Autres	
Alsace	22,8	9,7	71,8 (friches)		2			9,8		9,8							coopération transfrontalière (6,6)
Aquitaine	11,7								11,7					11,7			Pays Basque
Auvergne	47,1	47,1		46,9	15,4	2,5			4,4					4,4		43	Vulcania (12)
BNormandie	36	36		√		√	√	√	√	√		√	√			79	
Bourgogne	36,5	92,5							5,3					5,3	67	8,7	SIG régional (3)
Bretagne	44,2			√			√		√					√			territoires fragiles
Centre	47,1	47,1		√			46,6	21,4	√	21,4				√			
Champagne A.	13,8	16,9	√				√	√	4	√				4		26,1	télémedecine
Corse			√	√			√	√		√							
Franche Comté	31,7	31,7	24													67,4	parcs innovation
Ile de France																62,7	22,4 (ingénierie + inv structurants)
Languedoc Roussillon	33,9	119,6														420	inclut co- financements locaux à mobiliser
Limousin																	à définir
Lorraine	31	31															à définir
Martinique																	cf.2 volets urbain- rural et sanitaire
Midi Pyrénées	41,8	73,8	52	12,4			27,8	89,4		89,4							Plan climat régional
Nord Pas de Calais	55,6	91	14	5			10,5		14,7					14,7	4,8		
Pays de la Loire	79,1	133,8									5,6	81,8				33,4	que part Etat (région : 91 pour Pays)
Picardie	24,5	24,5	√	√				√	√	√		√	√				NB : 299 du CR aux Pays
Poitou Charentes	30,1	28,5		24	√	5	√	12,6		12,6		√				8	
PACA	81,1	40,4				4		13	42	13				42			
Rhône Alpes	67,2	480	1,8		32	6			16					16		400	
TOTAL	735	1303,6	91,8	88,3	49,4	17,5	84,9	146,2	98,1	146,2	5,6	81,8	98,1	67	13,5	1139,6	

NB : Ce tableau est à interpréter avec précaution, en particulier en ce qui concerne les colonnes Agglos, Pays, PNR et surtout Territoires qui recouvrent parfois une démarche d'appui contractualisé à des territoires organisés (ex : Rhône Alpes) ou du simple financement de projets locaux (Pays de la Loire), parfois sans doute les deux (Languedoc Roussillon), (montants en millions d'euros).

8.1 - Thèmes les plus souvent rencontrés hors volet territorial intéressant les territoires

	TIC	Accompagner les mutations et dvpt éco	Dvpt des filières d'élevage et agricoles	Gestion forestière et promo du bois	Tourisme	Environnement et dvpt durable	Maîtrise de l'énergie	PNR	Services à la population	Culture et sport
Alsace		√			√	√				
Aquitaine	√	44,7 M	28,8 M	√		√	√	√	13,6 M	√
Auvergne				20 M		2,7 M	11 M	14,8 M		
Basse Normandie				√		√			√	√
Bourgogne		55,7 M				92,1 M				
Bretagne										
Centre			32,8 M	36 M			30 M			
Champagne Ardenne			√	√		√				
Corse		8 M			17 M				1,2 M	
Franche Comté		6,9 M			4,6 M	31,3 M	20,4 M			
Haute Normandie		Dont centre de ressources régional du dvpt territorial				√	√			
Ile de France						√				
Languedoc Roussillon	30 M		53 M	33 M		142,5 M	278 M			82 M
Limousin				13,6 M		14 M	28 M			
Lorraine						√	32 M			
Martinique	24 M					13 M				
Midi Pyrénées		56,6 M	161 M			34,6 M	111 M			22 M
Nord Pas de Calais	√	√				√	√	√	√	
PACA						61,8 M	16,9 M			
Pays Loire					√	17,7 M				
Picardie		29,3 M	44,7 M			51 M	44 M			22 M
Poitou Charentes			37 M			76,2 M	68 M			
Rhône Alpes						√				√

M : millions d'euros

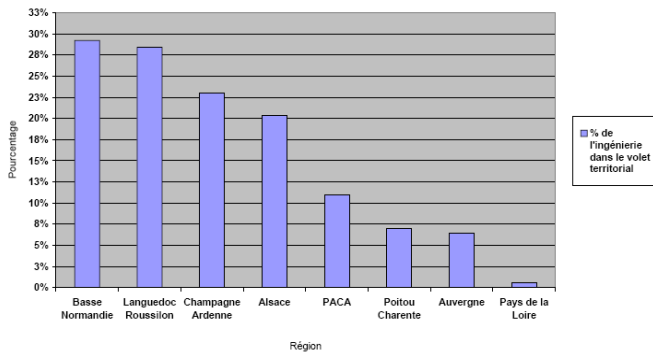
8.2 - Le financement des maisons de l'emploi

Régions	Maison de l'emploi
Alsace	axe Améliorer l'accès à l'emploi et à la formation professionnelle
Aquitaine	axe Accompagner et anticiper les mutations économiques et favoriser l'emploi
Bourgogne	(42,4M), axe Accompagnement des mutations économiques
Bretagne	axe Favoriser l'égal accès au marché du travail
Centre	(1,4M), axe Mutations économiques et développement de l'emploi
Corse	(2,5M), axe Soutenir l'action des maisons de l'emploi en faveur de la création et de la reprise d'entreprises
Franche Comté	Dans le cadre du plan de cohésion sociale
Guadeloupe	Axe Emploi, formation
Haute Normandie	(1,08M), axe Soutenir les missions d'observation, d'anticipation et d'adaptation des ressources humaines sur les territoires des maisons de l'emploi
Ile de France	axe Agir sur le chômage
Languedoc Roussillon	axe Mettre en phase l'offre de formation avec les attentes de l'économie et améliorer l'accès et le retour à l'emploi
La Réunion	axe Promouvoir la formation et l'emploi et renforcer la cohésion sociale dans un environnement plus compétitif
Limousin	(1,4M), axe Anticiper les mutations économiques
Lorraine	axe Accès et retour à l'emploi
Martinique	axe Favoriser l'accès et le retour à l'emploi
Midi Pyrénées	(1,5M), axe Accès et retour à l'emploi
Nord Pas de Calais	(6,7M), axe Consolider l'offre de proximité coordonnée emploi-formation, en réseau avec les maisons de l'emploi
Pays de la Loire	(1,5M), axe Soutien à l'action des "Maisons de l'emploi"
Picardie	(3M), axe Accompagner les mutations de l'emploi
Poitou Charentes	(1,8M), axe Accès et retour à l'emploi
Rhône Alpes	oui, axe Anticipation des mutations économiques

8.3 - Les Plans Climat

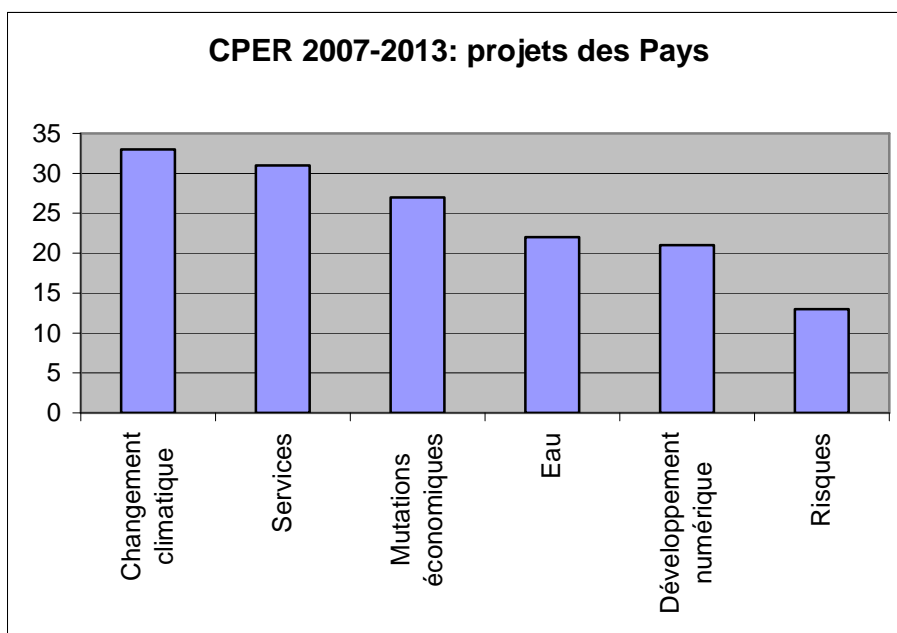
Régions	Plan Climat (chiffres en M : millions d'euros)
Aquitaine	(52 M), axe Faire de l'environnement un élément majeur du développement de l'Aquitaine
Auvergne	axe Maîtrise de l'énergie et énergies renouvelables
Basse Normandie	(43M), axe Maîtriser l'énergie et les risques naturels et préserver la biodiversité
Bourgogne	(66,8M), axe Préserver la qualité environnementale des milieux naturels et de la ressource en eau
Bretagne	oui, axe Maîtriser la consommation d'énergie et développer les énergies renouvelables
Champagne Ardenne	axe Préservation de l'environnement
Corse	axe Lutter contre le changement climatique et appuyer le développement des énergies renouvelables
Franche Comté	axe Soutien aux projets territoriaux de développement durable
Guadeloupe	axe Maîtrise de l'énergie et développement des énergies renouvelables
Haute Normandie	(20,6M), axe Maîtriser l'énergie et développer des alternatives
Languedoc Roussillon	axe Lutter contre le changement climatique
La Réunion	Axe Placer l'environnement au centre d'une stratégie de développement plus durable
Limousin	axe Lutter contre le changement climatique
Lorraine	axe Préserver la biodiversité
Martinique	(29,7M), axe Développement des énergies renouvelables
Midi Pyrénées	(48,3M)
Nord Pas de Calais	(96,65M)
Picardie	(30M)
PACA	(36,3M), axe Soutenir les approches énergétiques territoriales et notamment les Plans Climat Territoriaux
Rhône Alpes	(65M)

9.1 - L'ingénierie



Régions	Montant de l'ingénierie (millions €)	Reg.	Etat	% du VT	Contenu
Basse Normandie	21	7,6	7,6	29%	Pays + grandes aires urbaines
Midi Pyrénées	38			33%	Conception large
Champagne Ardenne	7,2	?	?	23%	En majorité sur PNR : 3,2
PACA	9			11%	Conception large
Poitou Charentes	4			7%	Ingénierie de projet thématique
Alsace	6,6	1,2	2	20%	Uniquement coopération transfrontalière
Auvergne	6	2,5	2	6%	PNR (thématique), pré-opérationnel (Pays, interco), formation/capitalisation
Languedoc Roussillon	43,6	14,6	ND	28%	21M€ + 11,3, études de projets ; 3,3, prospective, 8, études foncières = 43,6)
Pays de la Loire	1			0,50%	Observatoire, SIG
Hte Normandie		X	X	X	Centre de Ressources

9.2 - Orientations thématiques des projets des Pays par rapport aux thèmes annoncés par le CICT pour le volet territorial (et avant de connaître les mandats de négociations par régions) Enquête menée APFP en 2006 (échantillon d'une cinquantaine de Pays)



10.1 - Les thèmes des « conventions pays » dans les volets territoriaux des CPER (C. Bernard, DIACT, juin 2008)

Aménagement :

- Cadre de vie, paysage (gestion durable de la forêt, projet territorial santé, adaptation des services, gestion de l'eau, plan climat énergie, SCOT, PLU, protection/risques inondations)
- Logement – habitat (PLH, logements durables)
- Aménagement urbains solidaires
- Eau, patrimoine naturel, biodiversité (communication, connaissance, sensibilisation, éducation)

Economique :

- Aménagement numérique
- Immobilier d'entreprises, ZA, ZI
- Tourisme (dont aménagement camping, HLL, réhabilitation de sites, itinéraire cycliste, audio-guide)
- Bois énergie
- Cellule développement économique
- Politique d'accueil (charte, PEC, livret accueil d'entreprises)
- Agriculture (action AOC, valorisations de produits, nouvelles productions énergétiques, installation-transmission)
- Appui aux commerces

Services :

- Accueil et services à l'enfance
- Prévention et démographie médicale
- Services culturels (ingénierie, écoles, soutien création-diffusion-pratique, salle spectacle Pays)
- Services pers. Âgées (portage de repas, transport)
- Services publics (schémas, Relais Services Publics)
- Etudes, services transport, site covoiturage
- Postes internet visiophone multiservices
- Santé (maisons médicales pluridisciplinaires, nouveaux services, mise en réseau)
- Espaces numériques

Inclusion

- Amélioration hébergement temporaire
- Economie solidaire
- Mobilité des publics en difficulté (parc véhicule, minibus mobilité)
- Mise en réseau des points emplois

Transversal, autres :

- Ingénierie
- Développement durable (animation, ingénierie, Agenda 21)
- Communication, identité de pays
- TIC (usages et infra)
- Développer la coopération intercommunale et territoriale

10.2 - La thématique urbaine dans les volets territoriaux des CPER (C. Bernard, DIACT, juin 2008)

Thèmes ressortant des conventions signées avec les Agglomérations (CA et C) :

Aménagement, urbanisme :

- Révision SCOT,
- multimodal, PDU,
- polit foncière,
- PLH,
- Entrées d'agglos,
- Transport,
- Eau, déchets, énergie
- Habitat

Economique :

- Démarche intégrée de développement sur une économie solidaire,
- Identité et l'image
- Développement économique et industriel (requalification de zones industrielles, investissements Haut Débit, TIC)
- Développement numérique
- Culture du développement,

Services :

- Qualité de vie résidentielle, les services à la population (dont sports, loisirs, culture)

Inclusion

- Rénovation urbaine

Transversal, autres :

- Développement durable,
- Développement des alliances interurbaines

Pour Bourgogne, Limousin

Thèmes ressortant des appels à projets ou projets de conventions :

Aménagement, urbanisme :

- Ingénierie sur les SCOT et PADD
- Développement durable des agglos (plans énergie, climats, territoriaux, eau, espaces naturels, GEPC & MDE)

Economique :

- Attractivité, compétitivité des agglomérations,
- Stratégie de compétitivité et de développement économique, notamment dans les quartiers sensibles.
- Gestion territoriale des ressources humaines

Services :

- Hébergement de personnes âgées et santé publique
- Maillage d'équipements de proximité,

Inclusion :

- Développement des activités et l'esprit d'entreprise dans les quartiers CUCS (création-reprise entreprise, micro crédits, formation, aides aux entreprises)
- Rénovation urbaine (hors opérations PNRU ou CUCS)
- Renforcer l'intégration urbaine et l'attractivité des quartiers CUCS (mobilité-transport, restructuration, offre culturelle hors immobilier, Maisons de l'emploi)
- Promouvoir l'inclusion et la vie sociale urbaine CUCS

Pour Auvergne, Centre, Pays de la Loire, Picardie, Poitou Charente, Nord Pas de Calais